

研究の概要のご説明

育児ストレス対処行動の
現状と課題・ニーズに関する探索的質的研究

京都大学大学院 医学研究科
社会健康医学系専攻 予防医療学分野
池田有梨奈



この研究は、
乳児を育てる親御さんの育児に関するストレスへの対処の支援を
より良いものにしていくためのものです。

育児に関する日々のストレス
(不安、いらだちなど)



ストレスに上手く対処
できない事が続くと...



ストレスの悪化・慢性化

ストレスの悪化・慢性化に至る前に
上手な対処や
そのための支援が必要。
→親御さんの実情に沿った支援を！



この研究では、

- ・親御さんがどの様にストレスに
対処されているのか
- ・上手くストレス対処しにくい要因は
何なのか
- ・必要な支援は何なのか

を調査します。

このような経験はございませんか？

こんな風に
支援して貰えたら、
うまくストレスに
対処できたのに



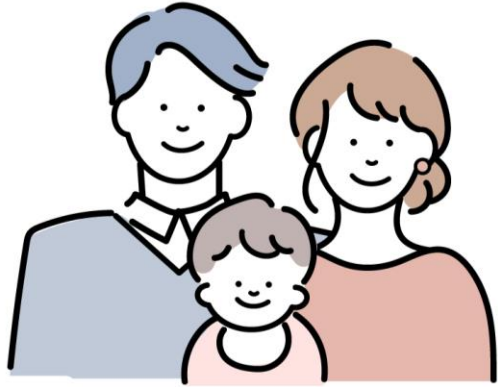
ストレスに上手く
対処できなかった



ぜひ、あなたのご経験を教えてください！

▶調査の対象となる方

1



おおむね1歳程度までのお子様を子育て中のお父様 or お母様

2



育児に関するストレスの経験のある方

3



日本語でのインタビューが可能な方

お父様也大歓迎！
上のお子様がいらっしゃってもOK

▶調査の方法

育児ストレスとその対処行動についてのインタビューを行います。
以下の方法からお選びください。

• 個人インタビュー



その時の様子を
教えてください

その時はこんな
感じで、……

30分 - 1時間程度

• グループインタビュー



こんな時、
どうしてた？

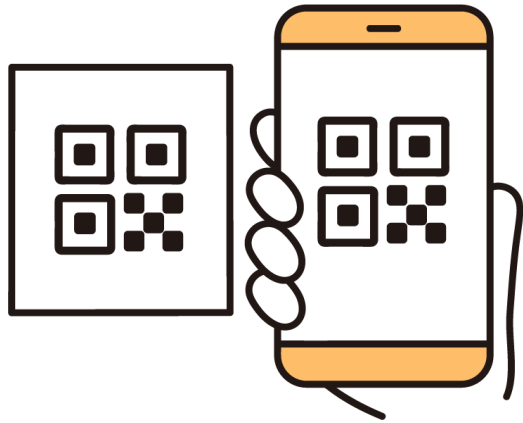
お友達同士でわいわいと

1時間 - 1時間半程度

ZOOM または
対面で実施



➤調査の流れ



1. まずは登録フォームで
ご登録を！



2. インタビューの方法
(ZOOM/対面、個人/グループ)
や日程調整を行います

3. オンライン上で
事前アンケートに
お答えいただきます



4. インタビューを
実施します
※約1時間

➤研究期間：2024年8月-2026年8月
(インタビューは8月-10月を予定)

➤ 調査による負担と対策

負担

インタビューに伴い、
下記の負担が考えられます。

- 時間的な負担
- (対面インタビュー) 交通費
- ストレスについて
お聞きする事による
精神的な負担の可能性

対策

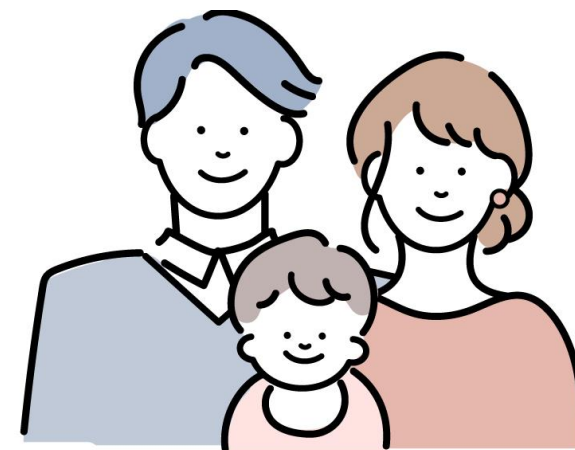
- 謝礼
(交通費・時間的負担の補填目的)
として、
Amazonギフトコード1,000円分
- 心理的に負担を感じられた場合、
インタビュー後に、
専門家の相談を受けられる
体制を準備



- 研究に参加する/しないは自由にお選び頂けます。
- 登録後も研究参加を途中で辞退することも可能です。

ただし、匿名化の都合上、インタビュー後の辞退は1週間以内にご連絡ください。

- インタビューでお答え頂いた内容は、
誰の発言か分からないように匿名化され、
研究目的にのみ使用されます。



- 京都大学医の倫理委員会の承認を得ております。
- 京都大学の運営費交付金(教育研究費)により実施します。
- 研究に関する計画や、
個人情報を含まない形での研究結果の公表を、
インターネット、学術雑誌等で予定しています

説明文書も併せてをご覧ください。
分からない点があれば、研究者までご連絡ください。





研究へのご協力、
よろしくお願いいたします。